



SmartView

ИНСТРУКЦИЯ ПО УСТАНОВКИ

2022

«SmartView» - программное обеспечение, предназначенное для обработки метрологических данных, полученных с контрольно-измерительного оборудования в рамках геотехнического мониторинга, полученных в ходе работ с измерительным оборудованием ООО «РУСГЕОТЕХ».

Программное обеспечение SmartView может использоваться при ручном методе измерений температурного режима твердых и сыпучих сред (грунты, зерновые культуры, сыпучие материалы) и/или угловых деформаций и изменений пространственного положения инженерных сооружений и конструкций.

Функциональные возможности SmartView:

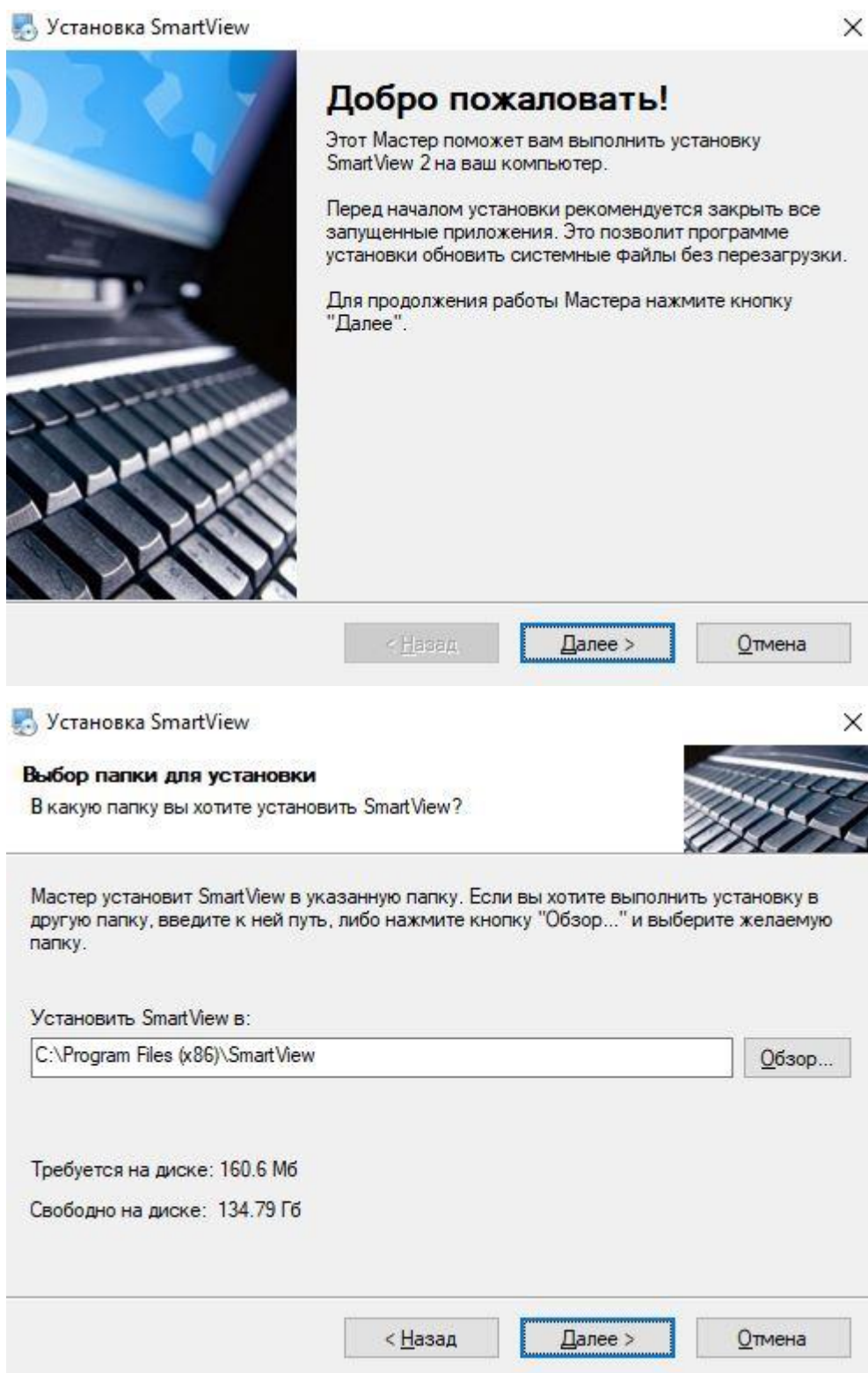
1. Выгрузка данных с внутренней энергонезависимой памяти контрольно-измерительной аппаратуры
2. Визуализация данных в графической и табличной форме на экране ПК
3. Экспорт данных в общедоступных форматах (.doc, .xls, .pdf)
4. Конфигурация (настройка периодичности сбора данных, параметров сети) контрольно-измерительной аппаратуры, входящей в состав автоматизированных систем мониторинга

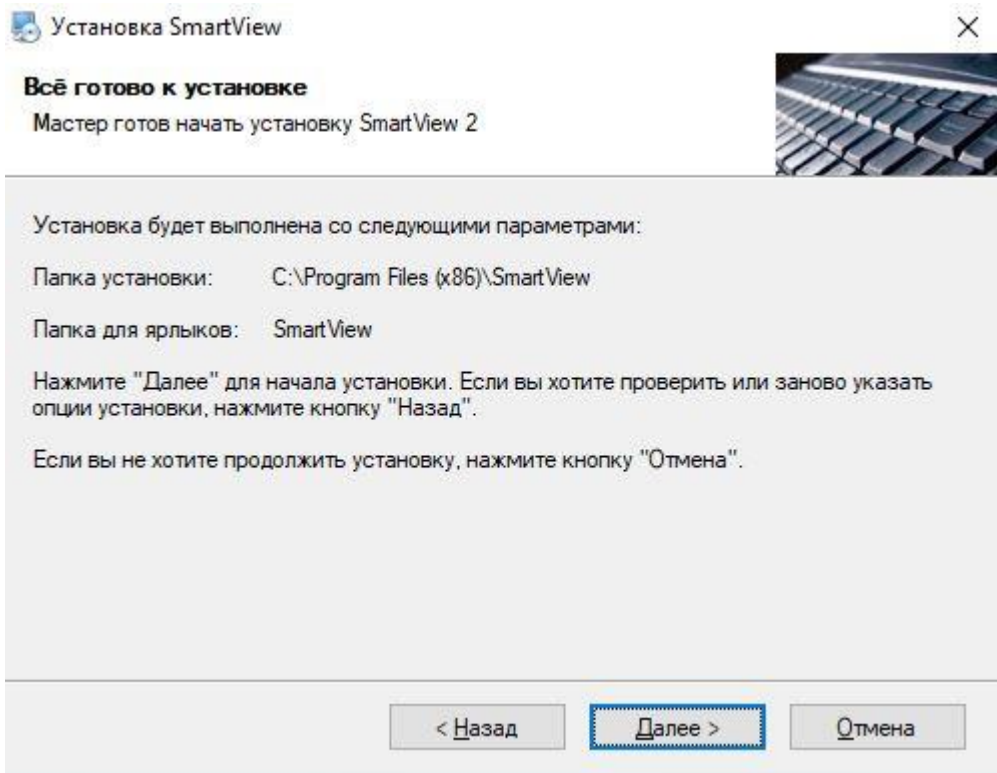
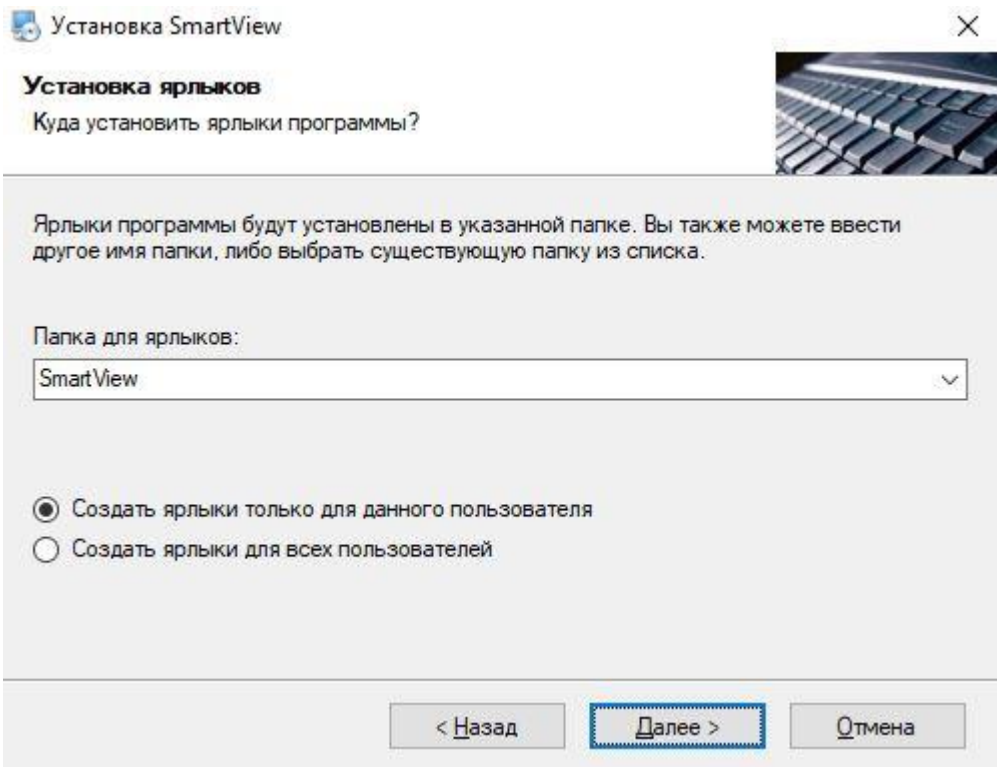
Системные требования

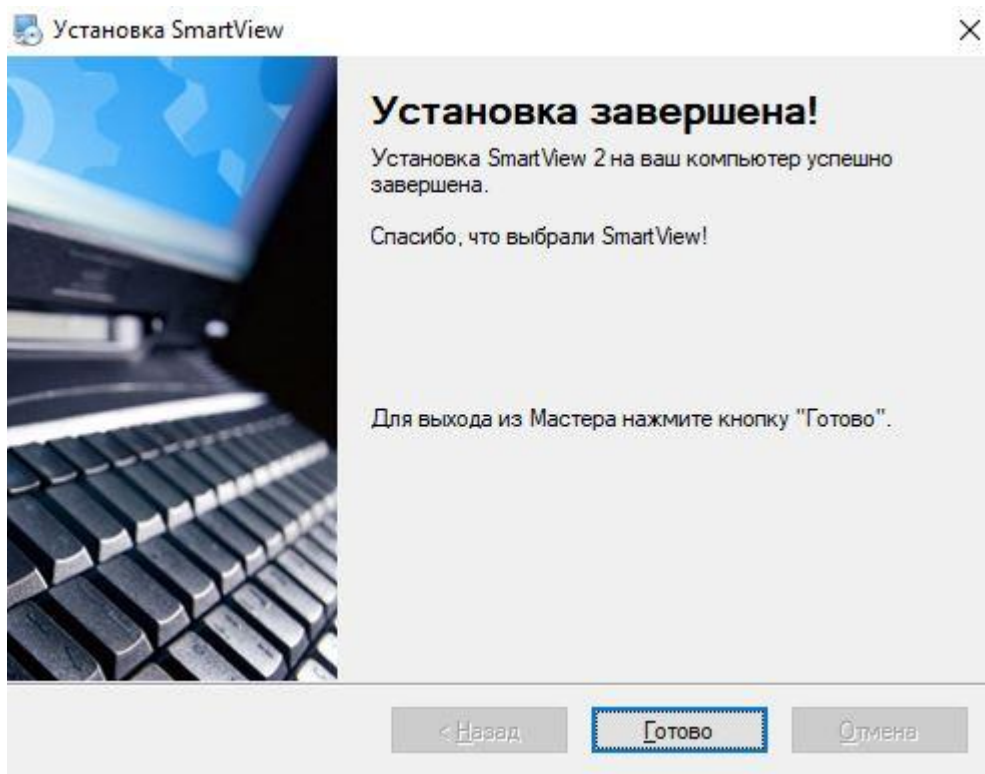
- Windows 10 или выше
- Net.Framework 4.7 или выше
- Свободный USB порт;
- Процессор: x86 - 64 с тактовой частотой не менее 2ГГц;
- Оперативная память: минимальная - 2Гб, рекомендуемая - 8Гб;
- Поддержка Bluetooth (необходима для работы с РГТ-ЛС-01).

Начало работы.

1. Скачать дистрибутив ПО «SmartView» с сайта компании ООО «РУСГЕОТЕХ»
2. Запустить дистрибутив ПО «SmartView» на ПК







3. Запустить ПО «SmartView» на ПК